

## Extra voorzorgsmaatregelen bij warm weer:

Oververhitting kan erg gevaarlijk zijn. Neem daarom maatregelen als het buiten warm is.

- Houd het huis zo koel mogelijk, sluit gordijnen en houd ramen en deuren dicht. Zorg bij konijnen en knaagdieren dat het hok in de schaduw staat.
- Er moet altijd voldoende vers drinkwater aanwezig zijn.
- Let op intensief sporten en spelen! Maak overdag ook geen lange wandelingen. Plan deze bijvoorbeeld in de ochtend of in de avonden. Ook is het verstandig uw hond tijdens het uitlaten vooral op gras te laten lopen: asfalt en zand worden erg heet.
- Smeer bij honden en katten met een dunne vacht de huid in met speciale zonnebrandcrème voor huisdieren.
- Mocht uw huisdier van zwemmen houden, dan is dit natuurlijk ook een prima verkoeling deze dagen. Het beste blijft om dit voor of na de middaguren te doen. Check van te voren wel of er geen blauwalg in het water heerst. Voor de konijnen en knaagdieren zijn er speciale verkoelende elementen die in het hok geplaatst kunnen worden.



## Openingstijden:

### ELST:

<b>Maandag:</b>	8.30 - 19.00 uur
<b>Dinsdag:</b>	8.30 - 18.00 uur
<b>Woensdag:</b>	8.30 - 19.00 uur
<b>Donderdag:</b>	8.30 - 18.00 uur
<b>Vrijdag:</b>	8.30 - 18.00 uur
<b>Zaterdag:</b>	10.30 - 11.30 uur

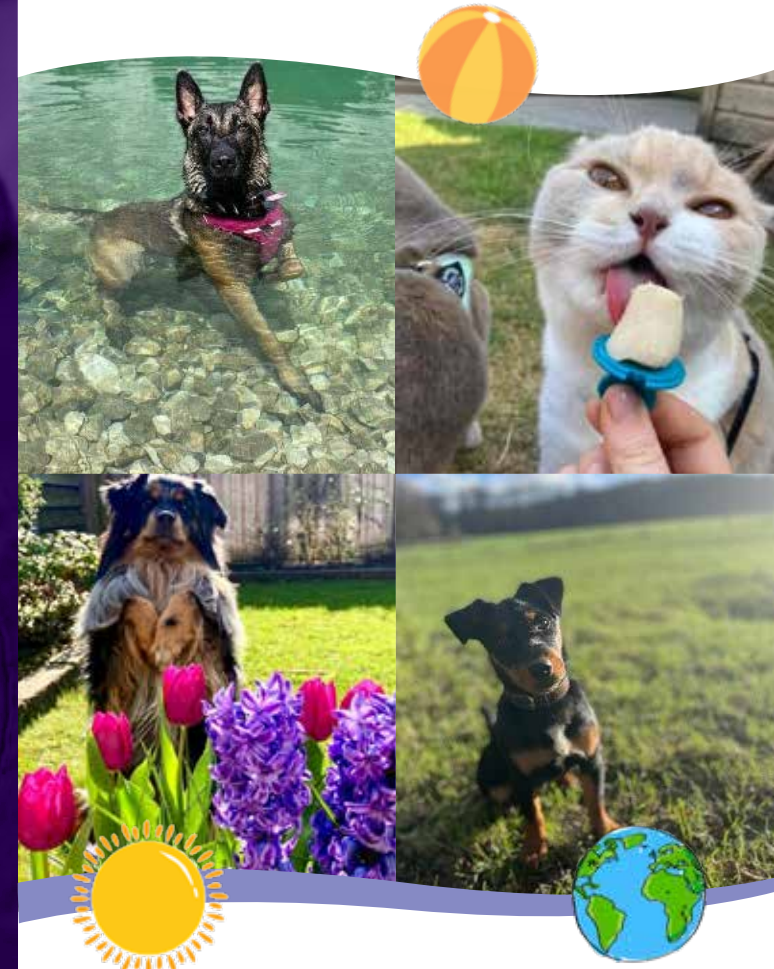
### GROESBEEK:

<b>Maandag:</b>	8.30 - 19.00 uur
<b>Dinsdag:</b>	8.30 - 18.00 uur
<b>Woensdag:</b>	8.30 - 19.00 uur
<b>Donderdag:</b>	8.30 - 18.00 uur
<b>Vrijdag:</b>	8.30 - 18.00 uur
<b>Zaterdag:</b>	8.30 - 9.30 uur (Alleen balieverkoop)

Dagelijks zijn we gesloten tussen 12.30 en 13.30 uur



**Vestiging Elst:** Nieuwe Aamsestraat 26 c | 6662 ND | Elst  
**Vestiging Groesbeek:** Bredeweg 109 | 6562 DD | Groesbeek  
**Antwoordnummer:** Postbus 523 | 6560 VB Groesbeek  
Tel. 085 - 40 00 124 | 06 - 22 99 39 63  
[www.dierenkliniekdeaam.nl](http://www.dierenkliniekdeaam.nl)



Op reis met uw huisdier



**De zomervakantie staat weer voor de deur.**

**Gaat uw huisdier ook mee op reis naar het buitenland? Waar moet u als eigenaar eigenlijk allemaal op letten? In deze folder hebben we een uiteenzetting van belangrijke punten om aan te denken**

Als uw huisdier meegaat op vakantie is het verplicht om een Europees paspoort en een geldige chip te hebben.

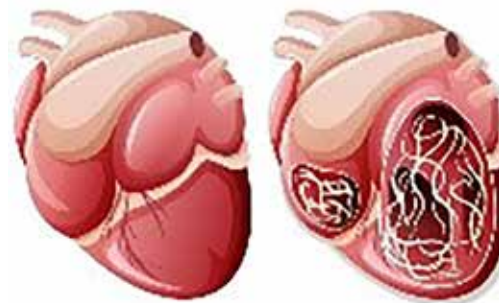
- Elk land heeft specifieke regels voor het meenemen van huisdieren. Controleer de regels van het land waar u naartoe reist en waar u doorreist. Op [www.licg.nl](http://www.licg.nl) vindt u per land veel informatie over de invoereisen.
- Heeft uw huisdier onlangs een rabiës vaccinatie gehad? Let op: de rabiës vaccinatie is verplicht in het buitenland en is 3 jaar geldig! Daarbij is het belangrijk dat uw huisdier minimaal 3 weken voordat u naar het buitenland vertrekt deze vaccinatie heeft gekregen.
- In sommige landen is het verplicht om vooraf ontworming te laten ingeven door de dierenarts. Dit moet ook afgetekend worden in het paspoort. Ook die informatie staat vaak op [www.licg.nl](http://www.licg.nl).



**Fig. 1 Globale verspreiding van leishmaniase bij de hond in Europa:** (Endemische gebieden in blauw waarbij de zwarte lijnen globaal de noordelijke grens aangeven. De lichtere blauwe lijnen markeren de landen waar individuele, schijnbaar niet-import gevallen optraden)

**Het is erg belangrijk om rekening te houden met verschillende (exotische) parasieten, zoals zandvliegen en muggen.**

Door een beet van een zandvlieg kan uw hond Leishmania oplopen, dit kan zich ontwikkelen tot een ernstige ziekte bij honden. De zandvlieg komt voornamelijk voor in de zuidelijke landen, rondom het Middellandse zeegebied. Vermijd stilstaand water en houdt uw huisdier vanaf de schemering zo veel mogelijk binnen. Zandvliegen zijn 's avonds en 's nachts het meest actief). Behandel uw hond daarom voor vertrek met een middel tegen zandvliegen.



Bepaalde muggen die in het buitenland voorkomen kunnen hartworm overbrengen. Door de mug worden hartwormlarfjes overgebracht op de hond. Deze larfjes trekken door het lichaam van de hond en nestelen zich als volwassen worm in de grote bloedvaten rondom het hart. Dit kan op termijn zelfs dodelijk zijn voor uw hond

Om uw hond te beschermen tegen de hartworm adviseren wij, bij verblijf korter dan 1 maand, om uw hond op de dag van thuiskomst en 1 maand later, te ontwormen. Blijft u langer dan 1 maand in dit gebied, ontworm uw hond daar maandelijks tot minimaal 1 maand na thuiskomst.

